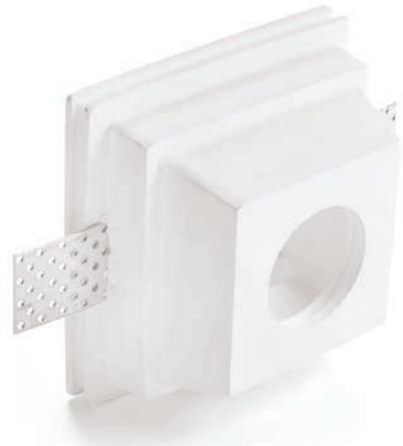


ATTICA GLASS



- Incasso invisibile per controsoffitti
- Dopo aver rasato a gesso il controsoffitto, l'incasso risulta parte integrante del soffitto stesso e può essere tinteggiato.
- Apertura per installazione 122x122 mm.
- Foro per installazione suggerito: 130 x 130 mm

- Invisible recessed fitting for false ceilings
- Once the false ceiling has been plastered the recessed fitting will become an integral part of the ceiling and can be painted.
- Opening required for installation: 122x122 mm.
- Recommended installation hole: 130 x 130 mm

- Unsichtbarer Einsatz für abgehängte Decken
- Nachdem man die abgehängte Decke gipsverputzt hat, wird der Einsatz zu einem integrierenden Bestandteil der Decke und kann angestrichen werden.
- Installationsöffnung 122x122 mm.
- Empfohlene Einbauöffnung: 130 x 130 mm

- Empotrado invisible para falsos techos
- Después de haber nivelado el falso techo con yeso, el empotrado resulta formar parte integrante del propio techo y se puede pintar.
- Apertura para la instalación 122x122 mm.
- Orificio para instalación aconsejado: 130 x 130 mm

- Скрытый встраиваемый прибор для установки в подвесные потолки
- Оштукатурив потолок гипсовой штукатуркой, встроенный прибор станет неотъемлемой частью самого потолка и можно его покрасить.
- Отверстие для установки 122x122 мм.
- Рекомендуемое монтажное отверстие: 130 x 130 мм

Omologazioni

CE ▽ □ (T30 ⬢)

Type-approvals

CE ▽ □ (T30 ⬢)

Zulassungen

CE ▽ □ (T30 ⬢)

Homologaciones

CE ▽ □ (T30 ⬢)

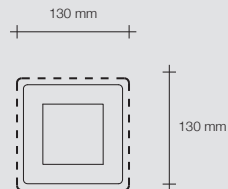
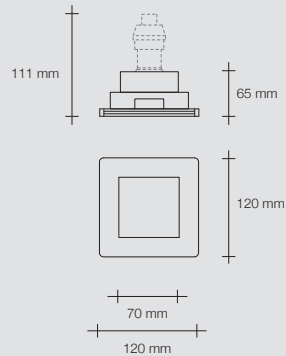
Омологации

CE ▽ □ (T30 ⬢)

T28



- GU10
- 1x40W



Ingombro comprensivo di lampada con altezza indicativa di 50 mm e portalamпада fornito

Overall lamp (approx. 50 mm high) and lamp holder (supplied) size

Gesamtabmessungen einschließlich Lampe mit einer ungefähren Höhe von 50 mm und mitgelieferter Lampenfassung

Medidas con lámpara con altura indicativa de 50 mm y portálamparas incluido

Габариты включают лампу высотой примерно 50 мм и входящий в комплект поставки цоколь

130 x 130 mm

Foro per installazione suggerito
Recommended installation hole

Empfohlene Einbauöffnung
Orificio para instalación aconsejado

Рекомендуемое монтажное отверстие

